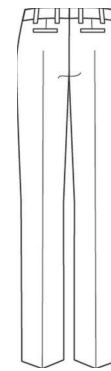
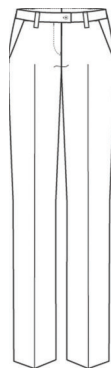


# MODERN 37.5

## Regular Fit



STYLE  
1356



### DEUTSCH

#### Damen-Hose RF Modern 37.5

mittlere Leibhöhe  
gerader Beinverlauf  
2 Seitentaschen  
2 blinde Gesäßleistentaschen  
Vorderhosenfutter  
Fußweite 38 cm | Gr. 38  
Schrittlänge 82 cm

### ENGLISH

#### L trousers RF Modern 37.5

mid rise  
straight cut  
2 side pockets  
2 mock hip welt pockets  
half lined  
ankle width 38 cm | size 38  
inside leg 82 cm

### FRANCAIS

#### Pantalon F RF Modern 37.5

taille normale  
coupe droite  
2 poches latérales  
2 fausses poches arrière passepoilées  
doublure à l'avant  
tour de cheville 38 cm | taille 38  
longueur d'entrejambe 82 cm

### NEDERLANDS

#### D pantalon RF Modern 37.5

normaale lijfhoogte  
straight cut  
2 zijzakken  
2 blinde achterzakken  
voorzijde bovenbenen gevoerd  
voetwijdte 38 cm | maat 38  
binnenbeenlengte 82 cm

NR: 1356.2810.010 pinpoint schwarz  
NR: 1356.2810.020 pinpoint marine

NO: 1356.2810.010 pinpoint black  
NO: 1356.2810.020 pinpoint navy blue

RÉF: 1356.2810.010 pinpoint noir  
RÉF: 1356.2810.020 pinpoint bleu marine

NR: 1356.2810.010 pinpoint zwart  
NR: 1356.2810.020 pinpoint marine

**GRÖSSEN:** 32 - 52, 72 - 88  
**GEWEBE:** 52 % Polyester 190 g/m<sup>2</sup>  
46 % Schurwolle  
2 % Elasthan

**SIZES:** 32 - 52, 72 - 88  
**FABRIC:** 52 % polyester 190 g/m<sup>2</sup>  
46 % virgin wool  
2 % elastane

**TAILLES:** 32 - 52, 72 - 88  
**TEXTILE:** 52 % polyester 190 g/m<sup>2</sup>  
46 % laine vierge  
2 % élasthane

**MAAT:** 32 - 52, 72 - 88  
**DOEK:** 52 % polyester 190 g/m<sup>2</sup>  
46 % scheerwol  
2 % elastaan

**FUTTER:** 100 % Polyester

**LINING:** 100 % polyester

**DOUBLURE:** 100 % polyester

**BINNENVOERING:** 100 % polyester

**PFLERGE:**

**CARE:**

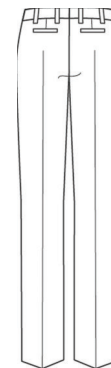
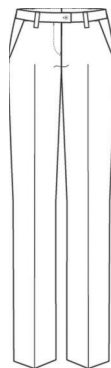
**ENTRETIEN:**

**ONDERHOUD:**



# MODERN 37.5

## Regular Fit



STYLE  
1356



### DEUTSCH

#### Damen-Hose RF Modern 37.5

mittlere Leibhöhe  
gerader Beinverlauf  
2 Seitentaschen  
2 blinde Gesäßleistentaschen  
Vorderhosenfutter  
Fußweite 38 cm | Gr. 38  
Schrittlänge 82 cm

### ENGLISH

#### L trousers RF Modern 37.5

mid rise  
straight cut  
2 side pockets  
2 mock hip welt pockets  
half lined  
ankle width 38 cm | size 38  
inside leg 82 cm

### FRANCAIS

#### Pantalon F RF Modern 37.5

taille normale  
coupe droite  
2 poches latérales  
2 fausses poches arrière passepoilées  
doublure à l'avant  
tour de cheville 38 cm | taille 38  
longueur d'entrejambe 82 cm

### NEDERLANDS

#### D pantalon RF Modern 37.5

normaale lijfhoogte  
straight cut  
2 zijzakken  
2 blinde achterzakken  
voorzijde bovenbenen gevoerd  
voetwijdte 38 cm | maat 38  
binnenbeenlengte 82 cm

NR: 1356.2820.010 schwarz  
NR: 1356.2820.014 hellgrau  
NR: 1356.2820.021 dunkelblau

NO: 1356.2820.010 black  
NO: 1356.2820.014 light grey  
NO: 1356.2820.021 dark blue

RÉF: 1356.2820.010 noir  
RÉF: 1356.2820.014 gris clair  
RÉF: 1356.2820.021 bleu foncé

NR: 1356.2820.010 zwart  
NR: 1356.2820.014 lichtgrijs  
NR: 1356.2820.021 donkerblauw

**GRÖSSEN:** 32 - 52, 72 - 88  
**GEWEBE:** 52 % Polyester 190 g/m<sup>2</sup>  
46 % Schurwolle  
2 % Elasthan

**SIZES:** 32 - 52, 72 - 88  
**FABRIC:** 52 % polyester 190 g/m<sup>2</sup>  
46 % virgin wool  
2 % elastane

**TAILLES:** 32 - 52, 72 - 88  
**TEXTILE:** 52 % polyester 190 g/m<sup>2</sup>  
46 % laine vierge  
2 % élasthane

**MAAT:** 32 - 52, 72 - 88  
**DOEK:** 52 % polyester 190 g/m<sup>2</sup>  
46 % scheerwol  
2 % elastaan

**FUTTER:** 100 % Polyester

**LINING:** 100 % polyester

**DOUBLURE:** 100 % polyester

**BINNENVOERING:** 100 % polyester

**PFLERGE:**

**CARE:**

**ENTRETIEN:**

**ONDERHOUD:**

