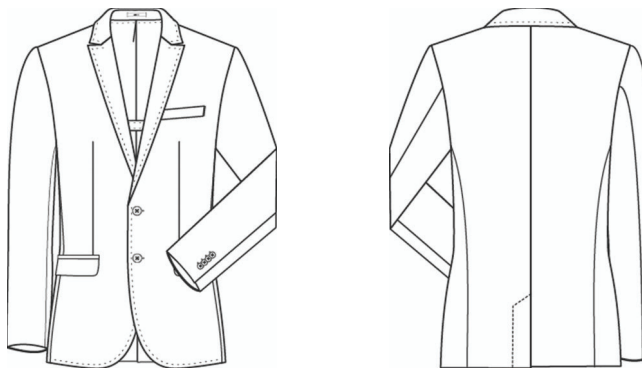


# MODERN 37.5

## Slim Fit



STYLE

1127



### DEUTSCH

#### Herren-Sakko SF Modern 37.5

- 2-Knopf
- Spitzfacon
- 2 Pattentaschen
- 1 Brustleistentasche
- 3 Innentaschen
- AMF-Handstich
- Rückenschlitz
- halbgefüttert
- Rückenlänge 73 cm | Gr. 50

### ENGLISH

#### M jacket SF Modern 37.5

- 2-button
- peaked lapel
- 2 flap pockets
- 1 breast welt pocket
- 3 inside pockets
- AMF hand stitch
- back vent
- half lined
- back length 73 cm | size 50

### FRANCAIS

#### Veston H SF Modern 37.5

- 2 boutons
- revers à pointe
- 2 poches à rabat
- 1 poche poitrine
- 3 poches intérieures
- couture AMF
- fente dos
- semi-doublure
- longueur dos 73 cm | taille 50

### NEDERLANDS

#### H colbert SF Modern 37.5

- 2 knoops
- puntig revers
- 2 klepzakken
- 1 borstzak met paspel
- 3 binnenzakken
- AMF-stitching
- rugsplit
- half gevoerd
- ruglengte 73 cm | maat 50

NR: 1127.2810.010 pinpoint schwarz

NR: 1127.2810.020 pinpoint marine

NO: 1127.2810.010 pinpoint black

NO: 1127.2810.020 pinpoint navy blue

RÉF: 1127.2810.010 pinpoint noir

RÉF: 1127.2810.020 pinpoint bleu marine

NR: 1127.2810.010 pinpoint zwart

NR: 1127.2810.020 pinpoint marine

**GRÖSSEN:** 42 - 54, 90 - 106

**GEWEBE:** 52 % Polyester  
46 % Schurwolle  
2 % Elasthan  
190 g/m<sup>2</sup>

**SIZES:** 42 - 54, 90 - 106

**FABRIC:** 52 % polyester  
46 % virgin wool  
2 % elastane  
190 g/m<sup>2</sup>

**TAILLES:** 42 - 54, 90 - 106

**TEXTILE:** 52 % polyester  
46 % laine vierge  
2 % élasthanne  
190 g/m<sup>2</sup>

**MAAT:** 42 - 54, 90 - 106

**DOEK:** 52 % polyester  
46 % scheerwol  
2 % elastaan  
190 g/m<sup>2</sup>

**FUTTER:** 100 % Polyester

**PFLERGE:**



**LINING:** 100 % polyester

**CARE:**



**DOUBLURE:** 100 % polyester

**ENTRETIEN:**



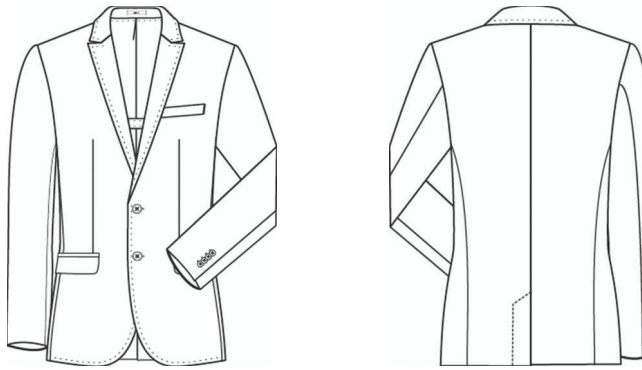
**BINNENVOERING:** 100 % polyester

**ONDERHOUD:**



# MODERN 37.5

## Slim Fit



# STYLE

## 1127



### DEUTSCH

#### Herren-Sakko SF Modern 37.5

- 2-Knopf
- Spitzfacon
- 2 Pattentaschen
- 1 Brustleistentasche
- 3 Innentaschen
- AMF-Handstich
- Rückenschlitz
- halfgefüttert
- Rückenlänge 73 cm | Gr. 50

### ENGLISH

#### M jacket SF Modern 37.5

- 2-button
- peaked lapel
- 2 flap pockets
- 1 breast welt pocket
- 3 inside pockets
- AMF hand stitch
- back vent
- half lined
- back length 73 cm | size 50

### FRANCAIS

#### Veston H SF Modern 37.5

- 2 boutons
- revers à pointe
- 2 poches à rabat
- 1 poche poitrine
- 3 poches intérieures
- couture AMF
- fente dos
- semi-doublure
- longueur dos 73 cm | taille 50

### NEDERLANDS

#### H colbert SF Modern 37.5

- 2 knoops
- puntig revers
- 2 klepzakken
- 1 borstzak met paspel
- 3 binnenzakken
- AMF-stitching
- rugsplit
- half gevoerd
- ruglengte 73 cm | maat 50

NR: 1127.2820.010 schwarz  
NR: 1127.2820.014 hellgrau  
NR: 1127.2820.021 dunkelblau

NO: 1127.2820.010 black  
NO: 1127.2820.014 light grey  
NO: 1127.2820.021 dark blue

RÉF: 1127.2820.010 noir  
RÉF: 1127.2820.014 gris clair  
RÉF: 1127.2820.021 bleu foncé

NR: 1127.2820.010 zwart  
NR: 1127.2820.014 lichtgrijs  
NR: 1127.2820.021 donkerblauw

**GRÖSSEN:** 42 - 54, 90 - 106  
**GEWEBE:** 52 % Polyester 190 g/m<sup>2</sup>  
46 % Schurwolle  
2 % Elasthan

**SIZES:** 42 - 54, 90 - 106  
**FABRIC:** 52 % polyester 190 g/m<sup>2</sup>  
46 % virgin wool  
2 % elastane

**TAILLES:** 42 - 54, 90 - 106  
**TEXTILE:** 52 % polyester 190 g/m<sup>2</sup>  
46 % laine vierge  
2 % élasthane

**MAAT:** 42 - 54, 90 - 106  
**DOEK:** 52 % polyester 190 g/m<sup>2</sup>  
46 % scheerwol  
2 % elastaan

**FUTTER:** 100 % Polyester

**LINING:** 100 % polyester

**DOUBLURE:** 100 % polyester

**BINNENVOERING:** 100 % polyester

**PFLERGE:**

**CARE:**

**ENTRETIEN:**

**ONDERHOUD:**

