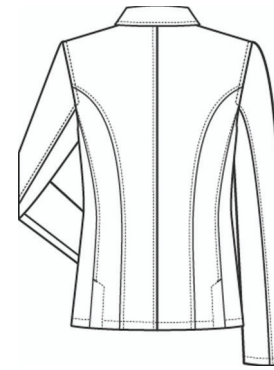


# CASUAL

## Regular Fit



# STYLE

## 1450



### DEUTSCH

#### Damen-Blazer RF Casual

- 2-Knopf
- 2 aufgesetzte Taschen
- Zierstepp
- Seitenschlitze
- Rückenlänge 60 cm | Gr. 38

### ENGLISH

#### L blazer RF Casual

- 2-button
- 2 patched pockets
- decorative topstitching
- side vents
- back length 60 cm | size 38

### FRANCAIS

#### Blazer F RF Casual

- 2 boutons
- 2 poches plaquées
- couture décorative
- fentes latérales
- longueur dos 60 cm | taille 38

### NEDERLANDS

#### D blazer RF Casual

- 2 knoops
- 2 opgezette zakken
- siernaad
- zijsplit
- ruglengte 60 cm | maat 38

NR: 1450.2710.014 kitt  
 NR: 1450.2710.020 marine  
 NR: 1450.2710.023 taubenblau

NO: 1450.2710.014 sandy grey  
 NO: 1450.2710.020 navy blue  
 NO: 1450.2710.023 greyish blue

RÉF: 1450.2710.014 gris  
 RÉF: 1450.2710.020 bleu marine  
 RÉF: 1450.2710.023 gris bleu

NR: 1450.2710.014 grijs  
 NR: 1450.2710.020 marine  
 NR: 1450.2710.023 grijs blauw

**GRÖSSEN:** 34 - 52, 72 - 88  
**GEWEBE:** 97 % Baumwolle  
 3 % Elasthan 250 g/m<sup>2</sup>

**SIZES:** 34 - 52, 72 - 88  
**FABRIC:** 97 % cotton  
 3 % elastane 250 g/m<sup>2</sup>

**TAILLES:** 34 - 52, 72 - 88  
**TEXTILE:** 97 % coton  
 3 % élasthanne 250 g/m<sup>2</sup>

**MAAT:** 34 - 52, 72 - 88  
**DOEK:** 97 % katoen  
 3 % elastaan 250 g/m<sup>2</sup>

**PFLERGE:** 

**CARE:** 

**ENTRETIEN:** 

**ONDERHOUD:** 

