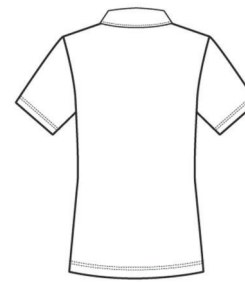


SHIRTS

Regular Fit



STYLE
66810



DEUTSCH

Damen-Poloshirt RF

Kentkragen
Knopfleiste mit 3 Knöpfen
Kragen aus Leibware

ENGLISH

L polo shirt RF

Kent collar
3 button placket
collar made of body fabric

FRANCAIS

Polo F RF

col Kent
boutonnage 3 boutons
col en tissu

NEDERLANDS

D poloshirt RF

Kent-kraag
3 knoops sluiting
kraag van stof

NR: 66810.1405.010 schwarz
NR: 66810.1405.011 anthrazit
NR: 66810.1405.020 marine
NR: 66810.1405.029 bleu
NR: 66810.1405.054 burgund
NR: 66810.1405.090 weiß

NO: 66810.1405.010 black
NO: 66810.1405.011 anthracite
NO: 66810.1405.020 navy blue
NO: 66810.1405.029 bleu
NO: 66810.1405.054 burgundy
NO: 66810.1405.090 white

RÉF: 66810.1405.010 noir
RÉF: 66810.1405.011 anthracite
RÉF: 66810.1405.020 bleu marine
RÉF: 66810.1405.029 bleu clair
RÉF: 66810.1405.054 vineux
RÉF: 66810.1405.090 blanc

NR: 66810.1405.010 zwart
NR: 66810.1405.011 antraciet
NR: 66810.1405.020 marine
NR: 66810.1405.029 bleu
NR: 66810.1405.054 wijnrood
NR: 66810.1405.090 wit

GRÖSSEN: XS - 3XL
GEWEBE: 93 % Baumwolle 205 g/m²
7 % Elasthan

SIZES: XS - 3XL
FABRIC: 93 % cotton 205 g/m²
7 % elastane

TAILLES: XS - 3XL
TEXTILE: 93 % coton 205 g/m²
7 % élasthanne

MAAT: XS - 3XL
DOEK: 93 % katoen 205 g/m²
7 % elastaan

PFLERGE:



CARE:



ENTRETIEN:



ONDERHOUD:

