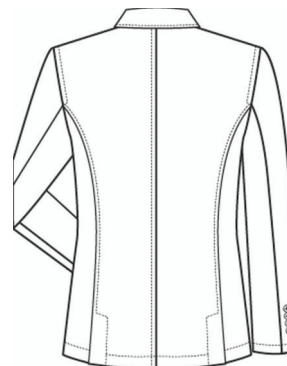
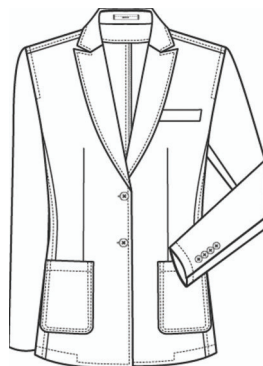


CASUAL

Regular Fit



STYLE

1449



DEUTSCH

Damen-Jerseylangblazer RF Casual

- 2-Knopf
- Spitzfacon
- 2 aufgesetzte Taschen
- 1 Brustleistentasche
- Seitenschlitze
- Rückenlänge 68 cm | Gr. 38

ENGLISH

L jersey long blazer RF Casual

- 2-button
- peaked lapel
- 2 patched pockets
- 1 breast welt pocket
- side vents
- back length 68 cm | size 38

FRANCAIS

Blazer long en jersey F RF Casual

- 2 boutons
- revers à pointe
- 2 poches plaquées
- 1 poche poitrine
- fentes latérales
- longueur dos 68 cm | taille 38

NEDERLANDS

D jersey lange blazer RF Casual

- 2 knoops
- puntig revers
- 2 opgezette zakken
- 1 borstzak met paspel
- zijsplit
- ruglengte 68 cm | maat 38

NR: 1449.2120.016 glencheck hellgrau
NR: 1449.2120.021 glencheck blau

NO: 1449.2120.016 light grey glen check
NO: 1449.2120.021 blue glen check

RÉF: 1449.2120.016 prince de galles gris clair
RÉF: 1449.2120.021 prince de galles bleu

NR: 1449.2120.016 glencheck lichtgrijs
NR: 1449.2120.021 glencheck blauw

GRÖSSEN: 34 - 52
GEWEBE: 53 % Polyester 270 g/m²
43 % Viskose
4 % Elasthan

SIZES: 34 - 52
FABRIC: 53 % polyester 270 g/m²
43 % viscose
4 % elastane

TAILLES: 34 - 52
TEXTILE: 53 % polyester 270 g/m²
43 % viscose
4 % élasthanne

MAAT: 34 - 52
DOEK: 53 % polyester 270 g/m²
43 % viscose
4 % elastaan

FUTTER: 100 % Polyester

LINING: 100 % polyester

DOUBLURE: 100 % polyester

BINNENVOERING: 100 % polyester

PFLERGE:

CARE:

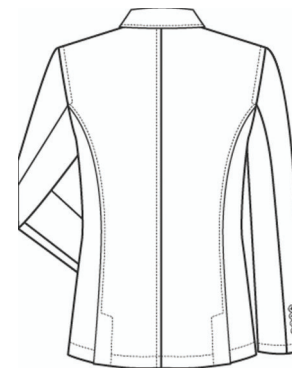
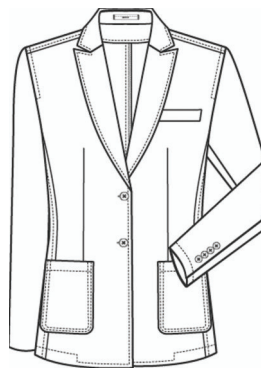
ENTRETIEN:

ONDERHOUD:



CASUAL

Regular Fit



STYLE

1449



DEUTSCH

Damen-Jerseylangblazer RF Casual

- 2-Knopf
- Spitzfacon
- 2 aufgesetzte Taschen
- 1 Brustleistentasche
- Seitenschlitze
- Rückenlänge 68 cm | Gr. 38

ENGLISH

L jersey long blazer RF Casual

- 2-button
- peaked lapel
- 2 patched pockets
- 1 breast welt pocket
- side vents
- back length 68 cm | size 38

FRANCAIS

Blazer long en jersey F RF Casual

- 2 boutons
- revers à pointe
- 2 poches plaquées
- 1 poche poitrine
- fentes latérales
- longueur dos 68 cm | taille 38

NEDERLANDS

D jersey lange blazer RF Casual

- 2 knoops
- puntig revers
- 2 opgezette zakken
- 1 borstzak met paspel
- zijsplit
- ruglengte 68 cm | maat 38

NR: 1449.2125.016 hellgrau meliert
NR: 1449.2125.021 blau meliert

NO: 1449.2125.016 light grey mottled
NO: 1449.2125.021 blue mottled

RÉF: 1449.2125.016 gris clair chiné
RÉF: 1449.2125.021 bleu chiné

NR: 1449.2125.016 lichtgrijs melange
NR: 1449.2125.021 blauw melange

GRÖSSEN: 34 - 52
GEWEBE: 53 % Polyester 270 g/m²
43 % Viskose
4 % Elasthan

SIZES: 34 - 52
FABRIC: 53 % polyester 270 g/m²
43 % viscose
4 % elastane

TAILLES: 34 - 52
TEXTILE: 53 % polyester 270 g/m²
43 % viscose
4 % élasthane

MAAT: 34 - 52
DOEK: 53 % polyester 270 g/m²
43 % viscose
4 % elastaan

FUTTER: 100 % Polyester

LINING: 100 % polyester

DOUBLURE: 100 % polyester

BINNENVOERING: 100 % polyester

PFLERGE:

CARE:

ENTRETIEN:

ONDERHOUD:

