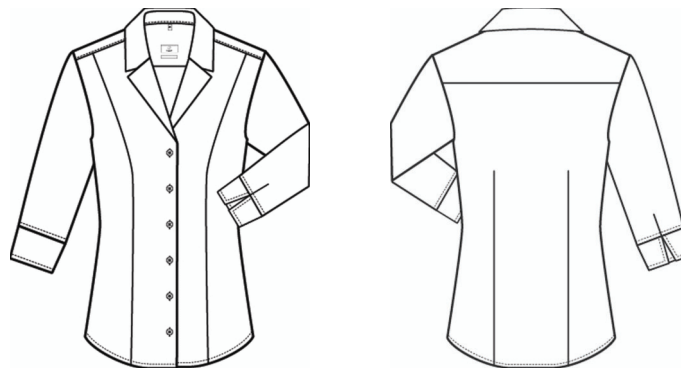


BASIC

Regular Fit



STYLE
6506



DEUTSCH

Damen-Bluse 3/4 RF Basic

3/4 Arm
Reverskragen
Wiener Nähte

ENGLISH

L blouse 3/4 RF Basic

3/4 sleeve
lapel collar
princess seams

FRANCAIS

Chemisier F 3/4 RF Basic

manches 3/4
col à revers
coutures princesse

NEDERLANDS

D blouse 3/4 RF Basic

3/4 mouw
revers-kraag
weense naden

NR: 6506.1120.010 schwarz
NR: 6506.1120.029 bleu
NR: 6506.1120.090 weiß

NO: 6506.1120.010 black
NO: 6506.1120.029 bleu
NO: 6506.1120.090 white

RÉF: 6506.1120.010 noir
RÉF: 6506.1120.029 bleu clair
RÉF: 6506.1120.090 blanc

NR: 6506.1120.010 zwart
NR: 6506.1120.029 bleu
NR: 6506.1120.090 wit

GRÖSSEN: 32 - 52
GEWEBE: 62 % Baumwolle
35 % Polyester
3 % Elasthan
130 g/m²

SIZES: 32 - 52
FABRIC: 62 % cotton
35 % polyester
3 % elastane
130 g/m²

TAILLES: 32 - 52
TEXTILE: 62 % coton
35 % polyester
3 % élasthane
130 g/m²

MAAT: 32 - 52
DOEK: 62 % katoen
35 % polyester
3 % elastaan
130 g/m²

PFLERGE:



CARE:



ENTRETIEN:



ONDERHOUD:

