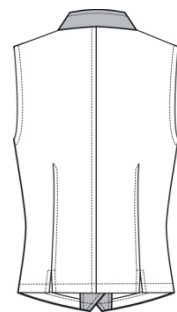
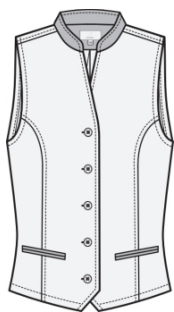


# LANDHAUS

## Regular Fit



# STYLE

## 17000



### DEUTSCH

#### Damen-Jerseyweste RF Landhaus

- Stehkragen
- 4-Knopf
- 2 Paspeltaschen
- kurze Seitenschlitze
- halbgefüttert
- Rücklänge 55 cm | Gr. 38

### ENGLISH

#### L jersey waistcoat RF Landhaus

- stand-up collar
- 4-button
- 2 piped pockets
- short side vents
- half lined
- back length 55 cm | size 38

### FRANCAIS

#### Gilet en jersey F RF Landhaus

- col droit
- 4 boutons
- 2 poches latérales
- petites fentes de côté
- semi-doublure
- longueur dos 55 cm | taille 38

### NEDERLANDS

#### D jersey gilet RF Landhaus

- opstaande kraag
- 4 knoops
- 2 paspelzakken
- korte zijsplit
- half gevoerd
- ruglengte 55 cm | maat 38

NR: 17000.2295.117 grau  
NR: 17000.2295.123 blau/Kontrast grau

NO: 17000.2295.117 grey  
NO: 17000.2295.123 blue/contrast grey

RÉF: 17000.2295.117 gris  
RÉF: 17000.2295.123 bleu marine/contraste gris

NR: 17000.2295.117 grijs  
NR: 17000.2295.123 marine/contrast grijs

#### GRÖSSEN: 32 - 54

**GEWEBE:** 67 % Polyester 270 g/m<sup>2</sup>  
28 % Viskose  
5 % Elasthan

**PFLEGE:**

#### SIZES: 32 - 54

**FABRIC:** 67 % polyester 270 g/m<sup>2</sup>  
28 % Viscose  
5 % Elastane

**CARE:**

#### TAILLES: 32 - 54

**TEXTILE:** 67 % polyester 270 g/m<sup>2</sup>  
28 % viscose  
5 % Élasthanne

**ENTRETIEN:**

#### MAAT: 32 - 54

**DOEK:** 67 % polyester 270 g/m<sup>2</sup>  
28 % viscose  
5 % Elastaan

**ONDERHOUD:**

