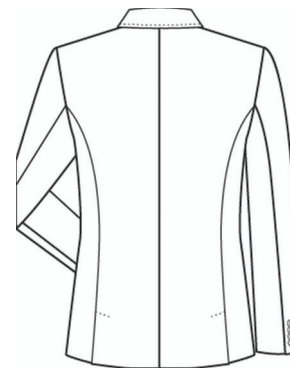
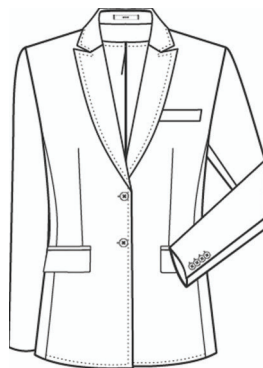


# MODERN 37.5

## Regular Fit



STYLE  
1451



### DEUTSCH

#### Damen-Langblazer RF Modern 37.5

- 2-Knopf
- Spitzfacon
- 2 Pattentaschen
- 1 Brustleistentasche
- 1 Reißverschluss-Innentasche
- Seitenschlitze
- Rückenlänge 68 cm | Gr. 38

### ENGLISH

#### L long blazer RF Modern 37.5

- 2-button
- peaked lapel
- 2 flap pockets
- 1 breast welt pocket
- 1 zip pocket inside
- side vents
- back length 68 cm | size 38

### FRANCAIS

#### Blazer long F RF Modern 37.5

- 2 boutons
- revers à pointe
- 2 poches à rabat
- 1 poche poitrine
- 1 poche intérieure zippée
- fentes latérales
- longueur dos 68 cm | taille 38

### NEDERLANDS

#### D lange blazer RF Modern 37.5

- 2 knoops
- puntig revers
- 2 klepzakken
- 1 borstzak met paspel
- 1 binnenzak met ritssluiting
- zijsplit
- ruglengte 68 cm | maat 38

NR: 1451.2810.020 pinpoint marine

NO: 1451.2810.020 pinpoint navy blue

RÉF: 1451.2810.020 pinpoint bleu marine

NR: 1451.2810.020 pinpoint marine

**GRÖSSEN:** 32 - 48  
**GEWEBE:** 52 % Polyester 190 g/m<sup>2</sup>  
46 % Schurwolle  
2 % Elasthan

**SIZES:** 32 - 48  
**FABRIC:** 52 % polyester 190 g/m<sup>2</sup>  
46 % virgin wool  
2 % elastane

**TAILLES:** 32 - 48  
**TEXTILE:** 52 % polyester 190 g/m<sup>2</sup>  
46 % laine vierge  
2 % élasthane

**MAAT:** 32 - 48  
**DOEK:** 52 % polyester 190 g/m<sup>2</sup>  
46 % scheerwol  
2 % elastaan

**FUTTER:** 100 % Polyester

**LINING:** 100 % polyester

**DOUBLURE:** 100 % polyester

**BINNENVOERING:** 100 % polyester

**PFLERGE:**

**CARE:**

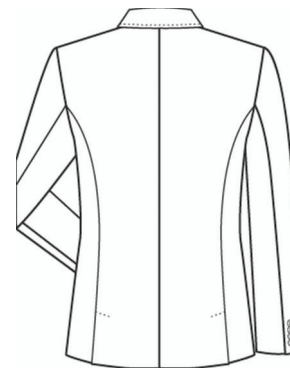
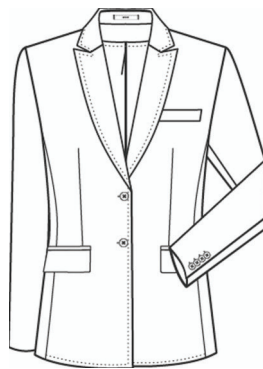
**ENTRETIEN:**

**ONDERHOUD:**



# MODERN 37.5

## Regular Fit



STYLE  
1451



### DEUTSCH

#### Damen-Langblazer RF Modern 37.5

- 2-Knopf
- Spitzfacon
- 2 Pattentaschen
- 1 Brustleistentasche
- 1 Reißverschluss-Innentasche
- Seitenschlitze
- Rückenlänge 68 cm | Gr. 38

### ENGLISH

#### L long blazer RF Modern 37.5

- 2-button
- peaked lapel
- 2 flap pockets
- 1 breast welt pocket
- 1 zip pocket inside
- side vents
- back length 68 cm | size 38

### FRANCAIS

#### Blazer long F RF Modern 37.5

- 2 boutons
- revers à pointe
- 2 poches à rabat
- 1 poche poitrine
- 1 poche intérieure zippée
- fentes latérales
- longueur dos 68 cm | taille 38

### NEDERLANDS

#### D lange blazer RF Modern 37.5

- 2 knoops
- puntig revers
- 2 klepzakken
- 1 borstzak met paspel
- 1 binnenzak met ritssluiting
- zijsplit
- ruglengte 68 cm | maat 38

NR: 1451.2820.010 schwarz  
NR: 1451.2820.021 dunkelblau

NO: 1451.2820.010 black  
NO: 1451.2820.021 dark blue

RÉF: 1451.2820.010 noir  
RÉF: 1451.2820.021 bleu foncé

NR: 1451.2820.010 zwart  
NR: 1451.2820.021 donkerblauw

**GRÖSSEN:** 32 - 48  
**GEWEBE:** 52 % Polyester 190 g/m<sup>2</sup>  
46 % Schurwolle  
2 % Elasthan

**SIZES:** 32 - 48  
**FABRIC:** 52 % polyester 190 g/m<sup>2</sup>  
46 % virgin wool  
2 % elastane

**TAILLES:** 32 - 48  
**TEXTILE:** 52 % polyester 190 g/m<sup>2</sup>  
46 % laine vierge  
2 % élasthane

**MAAT:** 32 - 48  
**DOEK:** 52 % polyester 190 g/m<sup>2</sup>  
46 % scheerwol  
2 % elastaan

**FUTTER:** 100 % Polyester

**LINING:** 100 % polyester

**DOUBLURE:** 100 % polyester

**BINNENVOERING:** 100 % polyester

**PFLERGE:**

**CARE:**

**ENTRETIEN:**

**ONDERHOUD:**

